



Roubaix

Villes et Pays d'art et d'histoire

Raconte-moi

ton architecture

Roubaix en images
et en mots

Lexique





Pour comprendre une ville, il faut apprendre à observer ses paysages mais aussi tous les petits détails qui le constituent et qui font son identité, sa différence.

Roubaix, ville née de l'industrie textile au XIX^{ème} siècle, possède pour sa part une architecture riche et contrastée avec ses usines, ses maisons d'ouvriers, ses belles demeures bourgeoises et ses édifices publics fastueux. Aussi, de nombreuses actions sont développées chaque année par la Ville en lien avec les enseignants et les centres de loisirs afin de sensibiliser les plus jeunes à ce patrimoine.

C'est ainsi que 127 enfants* de l'école maternelle Linné à Roubaix ont réalisé ce lexique d'architecture à l'attention d'autres enfants de maternelle afin de leur faire partager leur perception de l'architecture de Roubaix et les mots qu'ils ont découverts pour la raconter.

Cette école ayant axé son travail en 2008-2009 sur le langage et l'architecture dans la perspective de rendre les enfants ambassadeurs de leur ville et de partager leurs savoirs avec les autres, un projet pédagogique spécifique a été imaginé par les enseignantes en partenariat avec le service Animation de l'architecture et du patrimoine de la Ville de Roubaix dans le cadre de la convention Ville d'art et d'histoire.

Il s'agissait de sensibiliser les élèves à l'architecture de leur quartier et de la ville en leur permettant tout à la fois d'observer les matériaux, les couleurs, les formes et les volumes du bâti et d'acquérir le vocabulaire permettant de décrire l'architecture pour aboutir notamment à la publication de leur propre lexique.

Au fil de visites guidées laissant une grande place à l'observation et à l'expression des enfants, ces derniers ont pu découvrir divers visages de la ville : les abords de l'école et le quartier du Nouveau Roubaix pour les plus petits, le centre ville et son patrimoine industriel réhabilité pour les plus grands.

Ces parcours leur ont permis de comprendre les fonctions des différents éléments architecturaux et d'appréhender le vocabulaire précis qui leur correspond. Un travail d'expression par le langage et par diverses techniques d'art plastique a ensuite été mené en classe, permettant de réinvestir et de représenter ces éléments d'architecture.

Pour les élèves de moyennes et grandes sections, cette action s'est plus globalement accompagnée d'un atelier brique et argile avec la Condition Publique animé par un plasticien de l'association Le Chariot, et de la construction d'une maison à partir de matériaux de récupération. Les élèves de grande section ont également tissé leur maison en reprenant des techniques de tissage, les moyens grands ont travaillé l'argile, l'émaillage, et les moyens ont construit à partir de matériaux de récupération tandis que les sections de petits ont davantage travaillé la maison en employant un panel de techniques simples (coller, déchirer, juxtaposer, peindre, vernir...).

Ce document est le fruit de la conquête de l'espace roubaisien et de son architecture par ces élèves. Il propose une liste de trente-deux mots de vocabulaire relevés au fil du projet, vocabulaire dont les enfants nous livrent leurs propres définitions. S'y ajoutent des illustrations réalisées à partir de productions plastiques exploitant photos, empreintes ou dessins glanés au fil de ces balades architecturales. Des définitions extraites du dictionnaire complètent les mots des enfants.

Afin de partager ces regards portés par les enfants sur leur architecture avec le plus grand nombre d'autres enfants, ce document est décliné en livrets plastifiés de grand format qui sont notamment diffusés dans les écoles maternelles de Roubaix, à la médiathèque et dans diverses structures culturelles roubaisiennes participant aux actions de sensibilisation à l'architecture et au patrimoine développées à l'attention des jeunes Roubaisiens.

**cinq classes au total : deux classes de tout-petits et petits, une classe de moyenne section, une classe de moyenne et grande section, et une classe de grande section.*



Sommaire

A

- Arc • P 6
- Auvent • P 7

B

- Balcon • P 8
- Balustrade • P 9
- Bow-window • P 10
- Brique • P 11

C

- Carrelage • P 12
- Cheminée • P 13
- Chien assis • P 14
- Clocher • P 15
- Colonne • P 16

E

- Émail • P 17
- Escalier • P 18
- Étages • P 19

F

- Fenêtre • P 20
- Fer forgé • P 21
- Flèche • P 22

G

- Gouttière • P 23
- Grille • P 24

I

- Immeuble • P 25





M

Maison

• P 26

Marquise

• P 27

Mur

• P 28

O

Œil de boeuf

• P 29

P

Pas-de-moineau

• P 30

Pignon

• P 31

Pilier

• P 32

Porte

• P 33



S

Soupirail

• P 34

T

Toit

• P 35

Tuile

• P 36

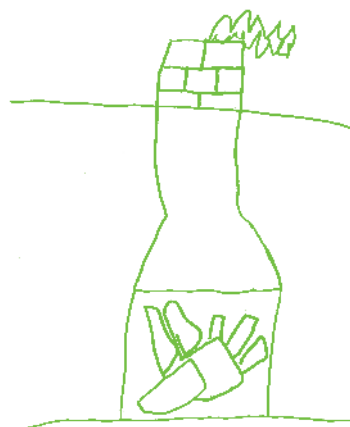
V

Verrière

• P 37

Remerciements

• P 38



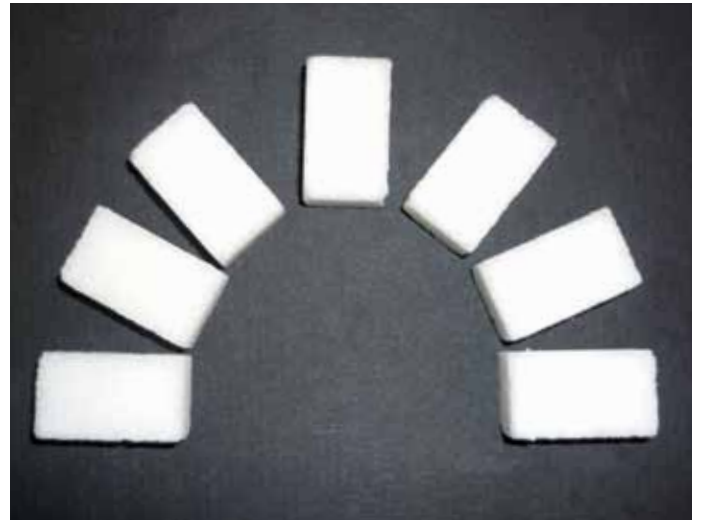
Arc

Mots d'enfants :

Tour de fenêtre ovale

Mots savants :

Assemblage de pierres, moellons ou briques ayant la forme d'une courbe pleine ou brisée franchissant un espace avec pour seuls appuis les extrémités.



Auvent

Mots d'enfants :

C'est pour se protéger de la neige, de la pluie, de l'orage et du vent.
Ca se trouve au-dessus de la porte.

Mots savants :

Petit toit au-dessus d'une porte.



Balcon

Mots d'enfants :

Sol en hauteur, accroché à l'extérieur de la maison avec des grilles. On peut y mettre des fleurs.

Mots savants :

Plateforme en surplomb, à garde-corps, accessible par une baie du mur ou un escalier.



Balustrade

Mots d'enfants :

Petite grille devant les fenêtres.

Mots savants :

Rangée de petites colonnes fixées entre un socle et une tablette formant appui et constituant un garde-corps.



Bow-window

Mots d'enfants :

Fenêtres qui sont penchées dehors.

Mots savants :

Petit espace avec fenêtres en étage, en débord, en saillie de façade.



Brique

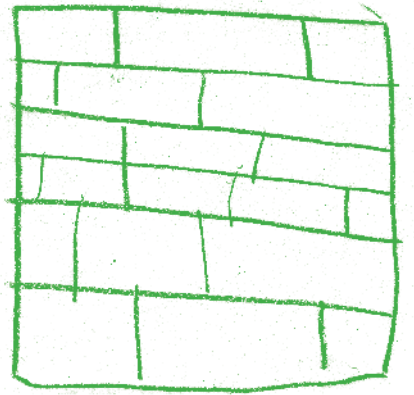
Mots d'enfants :

C'est fait en argile.

Ca sert à construire des maisons.

Mots savants :

Matériau de construction à base d'argile, en forme de parallélépipède rectangle, moulé mécaniquement et cuit au four.



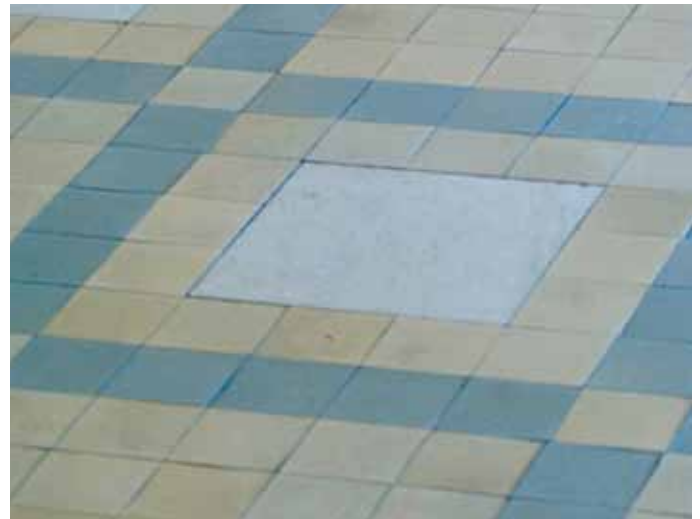
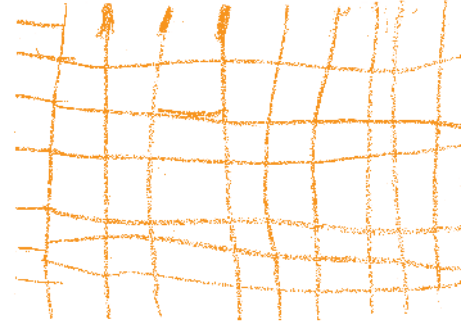
Carrelage

Mots d'enfants :

On le met sur le sol, on peut le faire en rectangle ou en carré.
Il est fait en argile.

Mots savants :

Action de carreler. Pavage ou revêtement de carreaux.
Un carreau étant une petite plaque généralement carrée,
de céramique, de marbre.... Utilisée en assemblage pour
le pavage des sols, le revêtement des murs.



Cheminée

Mots d'enfants :

La cheminée se trouve sur le toit.
C'est pour le père Noël, pour apporter les cadeaux.
Dans la cheminée, il y a du feu, il y a de la fumée
qui sort et qui va dans le ciel.

Mots savants :

Ouvrage de maçonnerie composé d'un foyer
et d'un conduit d'évacuation de la fumée.
Ce conduit : sa partie saillante sur le toit.



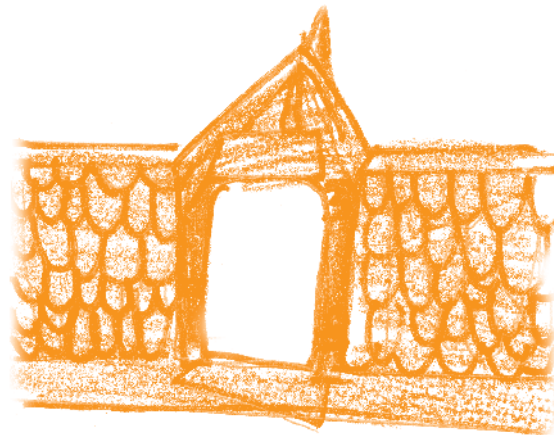
Chien assis

Mots d'enfants :

Chien qui monte la garde devant la maison.
Fenêtre perchée sur le toit.

Mots savants :

Lucarne de comble placée en saillie sur un pan de toit.



Clocher

Mots d'enfants :

Sur les églises : il donne l'heure, il cache les cloches.

Mots savants :

Architecture religieuse, élément servant à abriter des cloches.



Colonne

Mots d'enfants :

Cylindre en pierre qui tient les murs

Mots savants :

Élément vertical de structure porteuse, soutien de forme cylindrique en pierre, en métal creux ou plein.



Émail

Mots d'enfants :

C'est de la peinture qu'on met sur les briques que l'on fait en argile. Il y a différentes couleurs.

Mots savants :

Substance vitreuse, opaque ou transparente, fondue à chaud, dont on recouvre certaines matières pour leur donner de l'éclat ou colorer d'une façon inaltérable.



Escalier

Mots d'enfants :

C'est pour descendre ou pour monter.

Quand on monte l'escalier, on voit une chambre et on voit la salle de bain.

Quand on monte l'escalier, on va se laver les dents et on va dormir.

Mots savants :

Succession de marches que l'on monte ou descend.



Etages

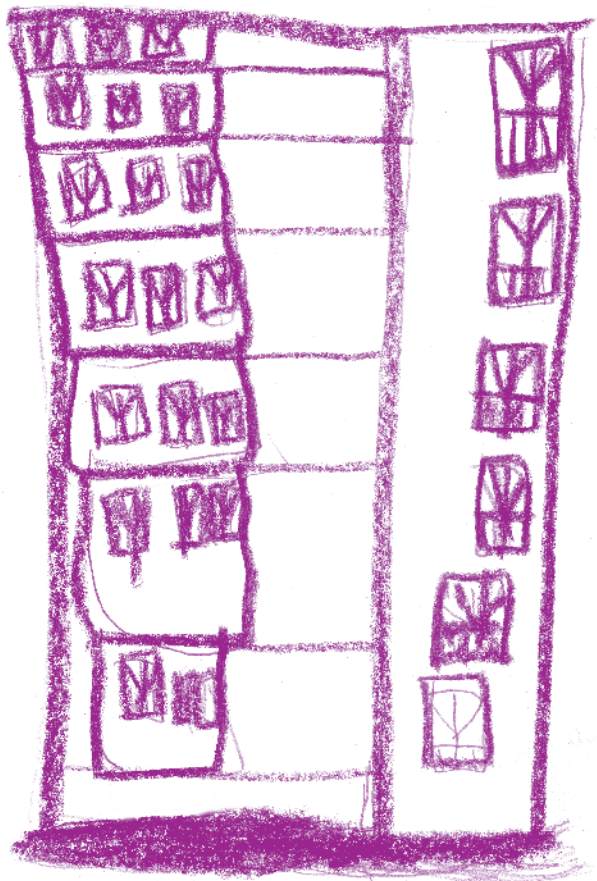
Mots d'enfants :

Les niveaux d'un immeuble.

Mots savants :

Niveaux d'un bâtiment :

l'espace entre plancher et plafond.



Fenêtre

Mots d'enfants :

C'est pour ouvrir et fermer.

Ca sert à regarder, à faire rentrer l'air et le soleil.

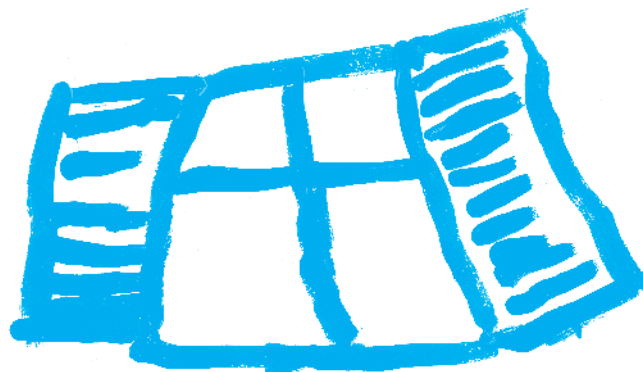
Les fenêtres sont carrées ou rectangulaires.

Elles sont petites ou grandes.

Mots savants :

Ouverture pratiquée dans un mur pour permettre à l'air et la lumière de pénétrer.

Le châssis vitré qui permet de fermer cette ouverture.



Fer forgé

Mots d'enfants :

Fer qu'on a fondu pour faire des dessins.

Mots savants :

Métal façonné généralement à chaud.



Flèche

Mots d'enfants :

La plus haute tour pointue.

Mots savants :

Partie d'édifice pointue surmontant sa partie haute globale.



Gouttière

Mots d'enfants :

C'est un long tuyau pour la pluie.

Quand il pleut, l'eau va dans la gouttière et elle descend en bas de la maison.

Mots savants :

Conduit qui recueille canalise et évacue l'eau de pluie.



Grille

Mots d'enfants :

Porte en fer. On peut l'ouvrir et la fermer.

Mots savants :

Élément de fermeture permanente ou non.



Immeuble

Mots d'enfants :

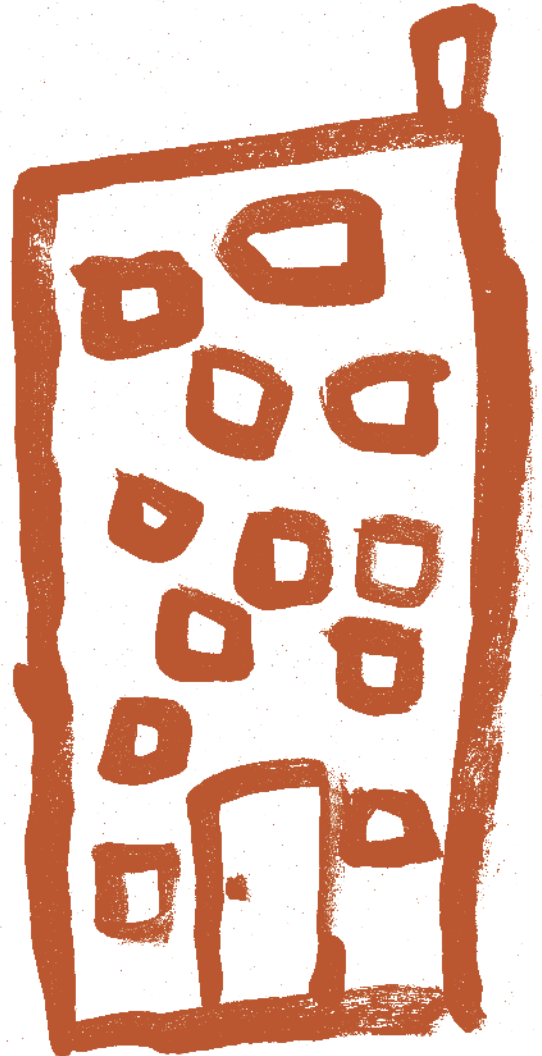
Il y a des appartements dans l'immeuble.

Il y a plein de fenêtres, plein d'étages, plein d'escaliers. Un immeuble c'est grand.

Il y a une porte et plein de briques. Il y a une seule cheminée.

Mots savants :

Bâtiment urbain de plusieurs étages.



Mots d'enfants :

Ca se construit avec des briques.

Il y a des fenêtres, des portes, un toit et une cheminée.

A l'intérieur il y a un escalier.

Ca sert à habiter dedans. C'est pour se réchauffer, pour dormir, pour regarder la télé, pour se laver, pour manger...

Mots savants :

Bâtiment à usage d'habitation. Domicile.



Marquise

Mots d'enfants :

Petit toit en verre, pour protéger celui qui attend à la porte.

Mots savants :

Auvent vitré protégeant une porte, un perron ou une fenêtre.



Mots d'enfants :

C'est fait avec des briques.

Ca sert à tenir la porte.

Si on n'a pas de mur, on a froid.

Mots savants :

Ouvrage de maçonnerie vertical limitant un espace.





Œil de boeuf

Mots d'enfants :

Fenêtre arrondie ou ovale.

Mots savants :

Petite baie de mur ou lucarne, ronde ou ovale.



Pas-de-moineau

Mots d'enfants :

Sur le toit, escalier pour les oiseaux.

Mots savants :

Type de pignon dans lequel des tuiles plates sont posés en escalier.



Pignon

Mots d'enfants :

Mur en triangle devant la maison.

Mots savants :

Le pignon est la partie supérieure triangulaire d'un mur sur laquelle portent les poutres qui soutiennent la charpente.



Pilier

Mots d'enfants :

C'est pour tenir un plafond. Il est fait en béton.

Mots savants :

Tout support vertical autre que la colonne.



Porte

Mots d'enfants :

C'est pour rentrer ou pour sortir.
Ça s'ouvre et ça se ferme.

Mots savants :

Ouverture donnant accès à un lieu.
Panneau mobile permettant d'obturer une ouverture.



Soupirail

Mots d'enfants :

Le soupirail se trouve en bas de la maison.
C'est pour faire entrer de l'air.

Mots savants :

Ouverture dans le haut d'un mur de cave, de sous-sol.



Mots d'enfants :

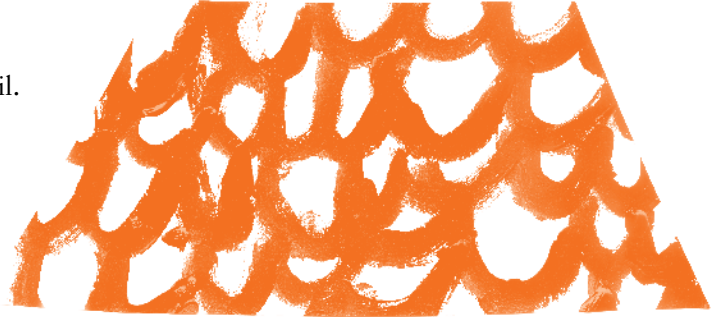
C'est fait avec des tuiles. C'est pour se protéger de la pluie, de la neige, de l'orage, du vent et du soleil.

Ca se pose au-dessus des murs.

C'est le chapeau de la maison.

Mots savants :

Couverture d'un bâtiment.



Tuile

Mots d'enfants :

Ca sert pour mettre sur les toits, au-dessus de la maison.

Ca peut être orange, rouge ou noir.

Pour fabriquer un toit, il faut plein de tuiles.

Mots savants :

Pièce de terre cuite moulée, utilisée pour couvrir les toits.



Verrière

Mots d'enfants :

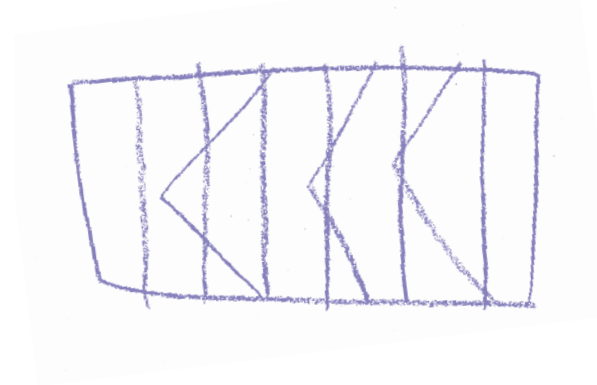
C'est fait en verre.

C'est fait pour faire rentrer le soleil, la lumière.

Il y en a de toutes les couleurs.

Mots savants :

Toit formé d'une charpente de fer vitrée ou de dalles de verre



Remerciements

Nous tenons à remercier chaleureusement pour leur contribution à ce projet :

Les élèves de l'école maternelle Linné, ainsi que les parents qui les ont accompagnés lors des visites
Les enseignantes de l'école maternelle Linné, Mildred Bigo, Sophie Hahusseau, Morgane Jorant, Evelyne Lebègue, Corinne Laurent, Anne-Blandine Texier, Bénédicte Vandecasteele et les ATSEMS de l'école Linné

Patricia Lammertyn, Inspectrice de l'Éducation Nationale Roubaix/est

Marianne Pattou, Animatrice de l'architecture et du patrimoine

Marie-France Matteredne, Conseillère pédagogique Arts visuels de l'Education Nationale

Camille Douay, guide conférencière agréée de l'Office du Tourisme de Roubaix

Cherguia Bensliman, chargée des relations publiques à la Condition Publique

Khadidja et Samir Leksouri de l'association Le Chariot

David Briatte, graphiste

Le service Communication de la Ville de Roubaix

Ce projet a été accompagné par le service animation de l'architecture et du patrimoine de la Ville de Roubaix dans le cadre de la convention Ville d'art et d'histoire.

Il a été financé par la Ville de Roubaix et la Direction Régionale des Affaires Culturelles du Nord-Pas de Calais.

Mise en page : David Briatte

Photos : Arnaud Loubry, Ville de Roubaix - Rémi Guerrin -

Morgane Jorant et Anne-Blandine Texier, école Linné

Impression : Impression Directe - Roubaix

Juin 2009



Merci aux élèves de l'école Linné

ADAM • ADEM • AIMERIC • ALAEDINE • ALEXIS • ALICE • ALICIA • AMBRINE • AMELLE
• ANGEL • ANISSA • ANTOINE • ASSIA • BENJAMIN • BRANDON • CECILE • CELINA •
CHLOE • CLARA • DONIA • DYLAN • EMILIO • EMMA • FRANCOIS • GABIN • GAËTAN
• HICHAM • HIND • HUGO • ILIAS • ILLIAN • ILYANA • IMANE • IMRAN • IMRANE •
JAZIA • JIBRIL • JORDAN • JUIMMY • JULES • KAÏS • KAMELYA • KASSIM • KENZA •
KHALIL • KORALIE • KRIM • LAURA • LEA • LEÏNA • LILIAN • LILY • LINA • LOÏC •
LOTFI • LOTFI IMRAN • LOUNIS • LUCA • LUCAS • LUIS • LUKAS • MAËLYS • MANEL •
MANON • MARINA • MARWAN • MATEO • MATHYS • MEHDI • MELIANA • MELINA •
MELINE • MOHAMED LAMINE • MOHAMMED • MOHAN • NACIM • NADIR • NICOLAS •
NORA • NOURHANE • QUENTIN • RABIR • RAYAN • RACHEL • REDOUANE • ROMAIN
• SABRI • SABRY • SAMI • SARA • SARAH • SHAHINASE • SHAYMA • SIRINE • SLIMANE
• SOFIA • SONIA • SOPHIA • SYRIANE • TESS • THANINA • THOMAS • THOMAS •
THYSSEM • VALENTINE • VICTORIA • YANIS • YONEEVAN • YUCEF • YOUSSEF •
YSLEM • ZOHRA



Laissez-vous conter Roubaix, Ville d'art et d'histoire...

Ce document a été réalisé par le service Animation de l'architecture et du patrimoine dans le cadre de la convention Ville d'art et d'histoire.

Le Ministère de la Culture et de la Communication, Direction de l'Architecture et du Patrimoine, attribue l'appellation Villes et Pays d'art et d'histoire aux collectivités locales qui mettent en œuvre des actions d'animation et de valorisation de leur architecture et de leur patrimoine.

Il garantit la compétence des guides conférenciers et des animateurs de l'architecture et du patrimoine ainsi que la qualité de leurs actions qu'il soutient.

Des vestiges antiques à l'architecture du XXI^{ème} siècle, les Villes et Pays mettent en scène le patrimoine dans sa diversité.

A proximité : Boulogne-sur Mer, Cambrai, Lille, Saint-Omer et Lens-Liévin bénéficient de l'appellation Villes et Pays d'art et d'histoire.

Sensibilisation du public au patrimoine

Projets de valorisation du patrimoine et animations sont proposés toute l'année aux Roubaisiens, en particulier à l'attention du jeune public (scolaires, centres de loisirs, individuels).

Le service animation de l'architecture et du patrimoine se tient à votre disposition pour tout projet.

Renseignements : 03 59 57 32 12

Pour découvrir la ville, des visites guidées vous sont également proposées toute l'année sur réservation auprès de l'Office du Tourisme.

Renseignements : 03 20 65 31 90 – www.roubaixtourisme.com

